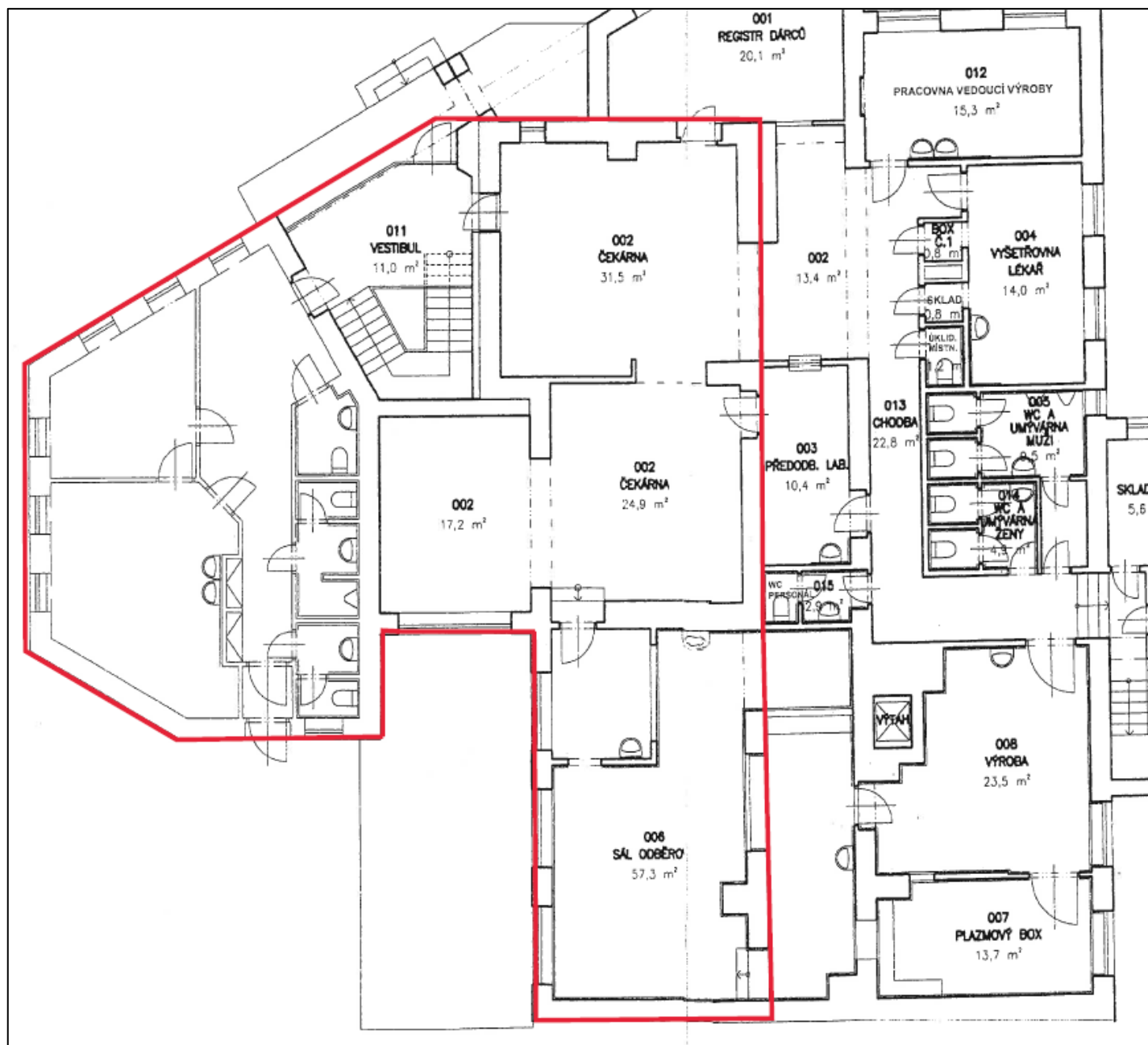
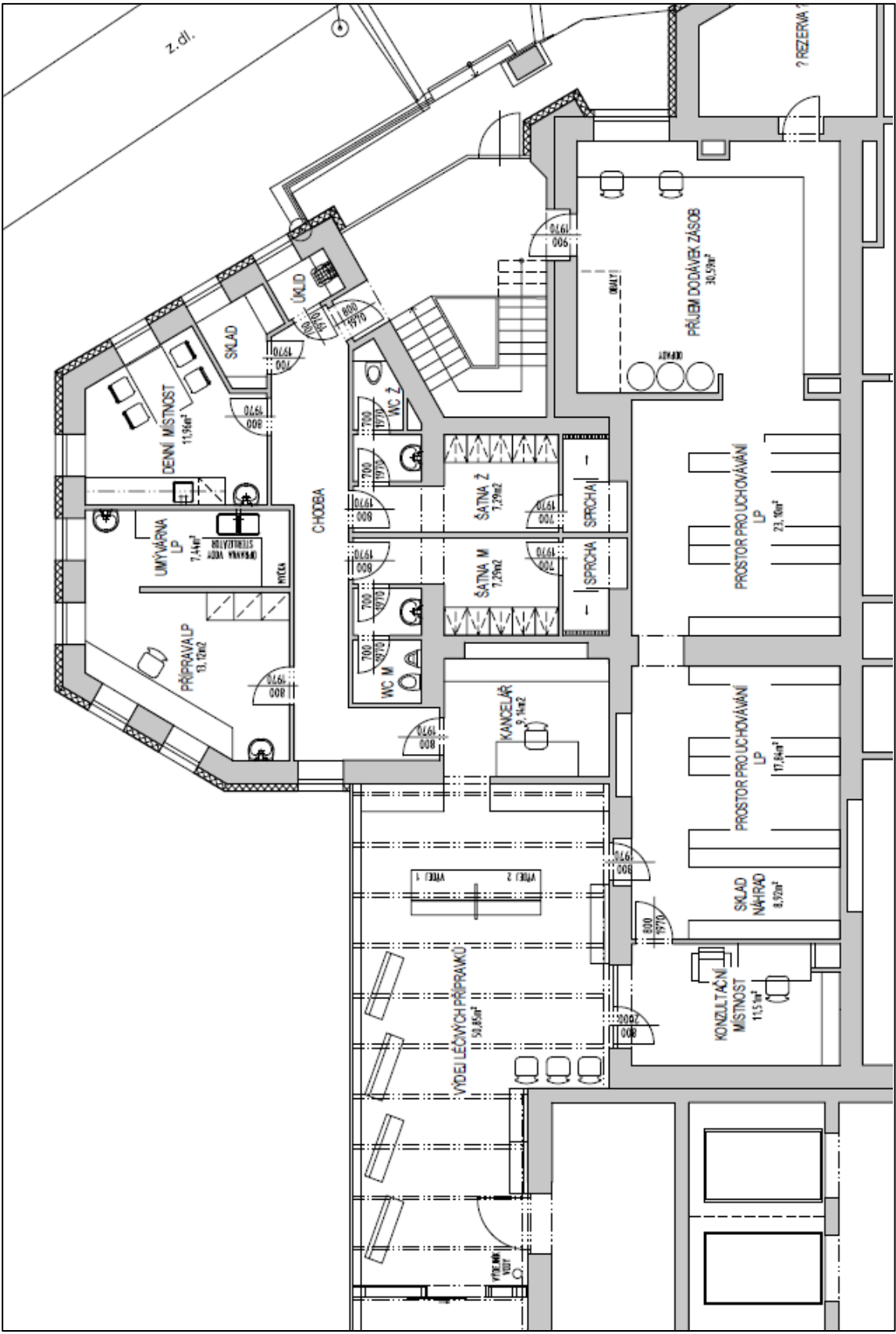




A) Stavební úpravy se změnou užívání 1. podzemního a 1. nadzemního podlaží pavilonu C na lékárnu se sklady

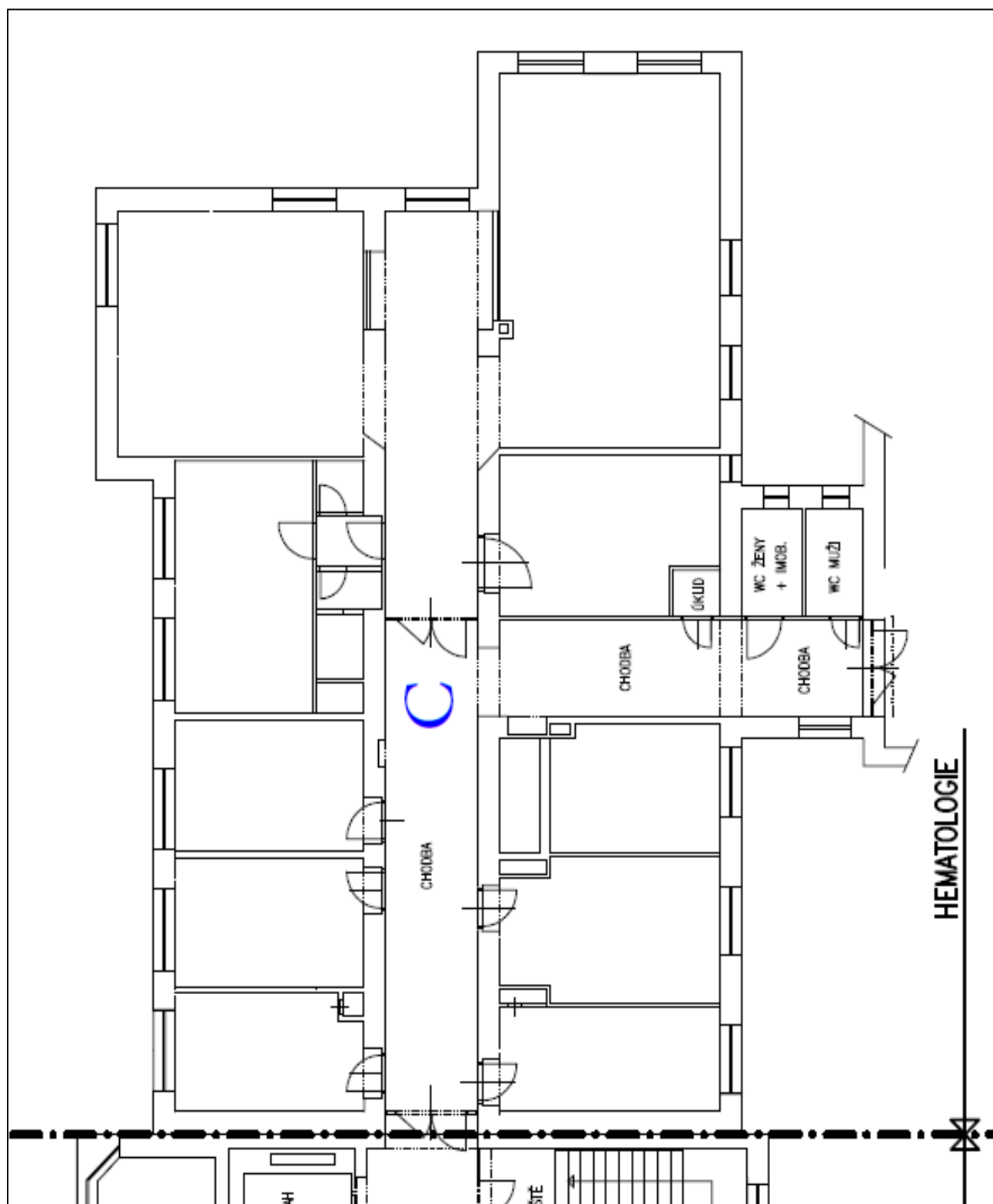


Vymezený prostor pro umístění lékárny 1NP - pavilon C

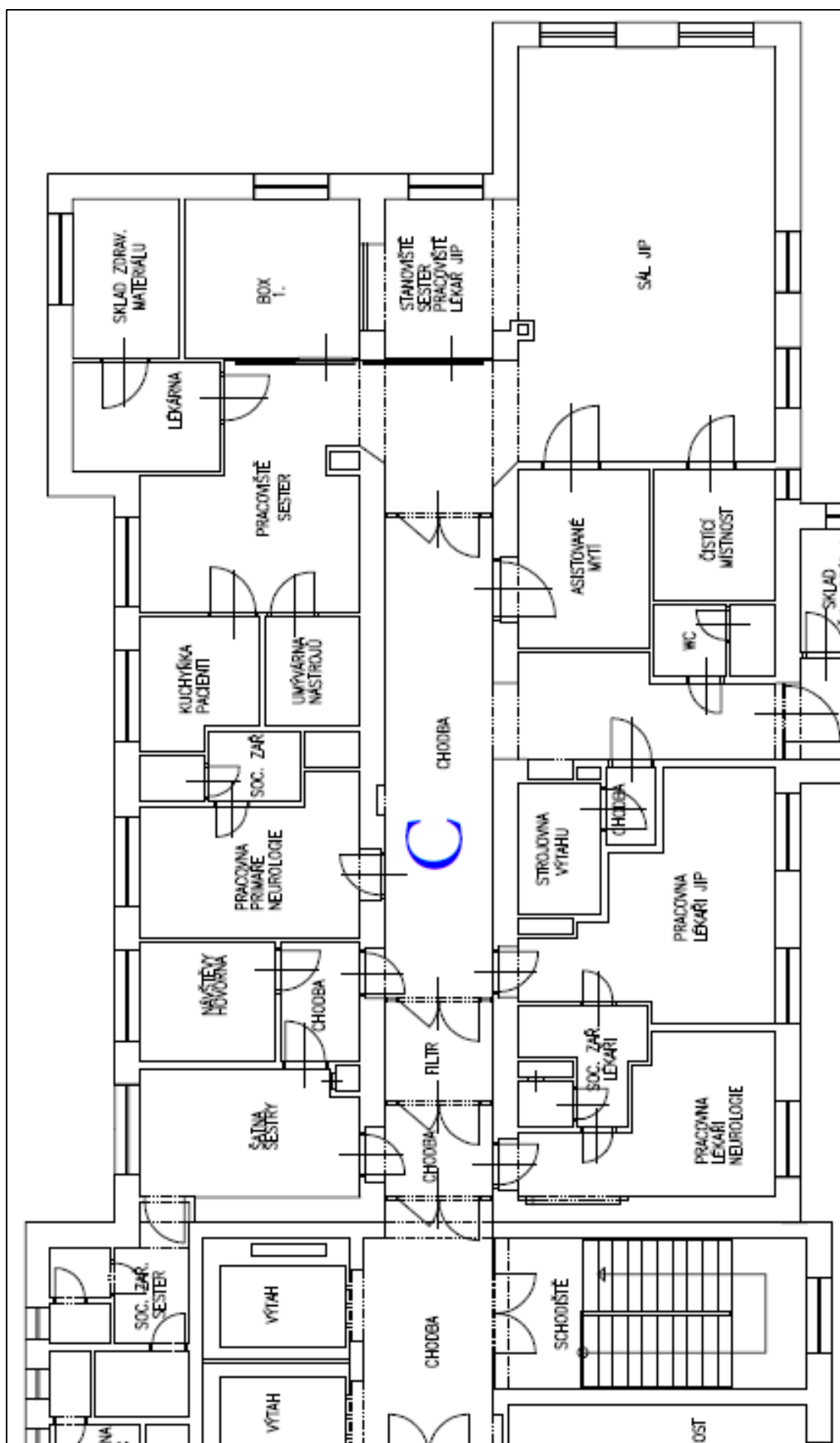


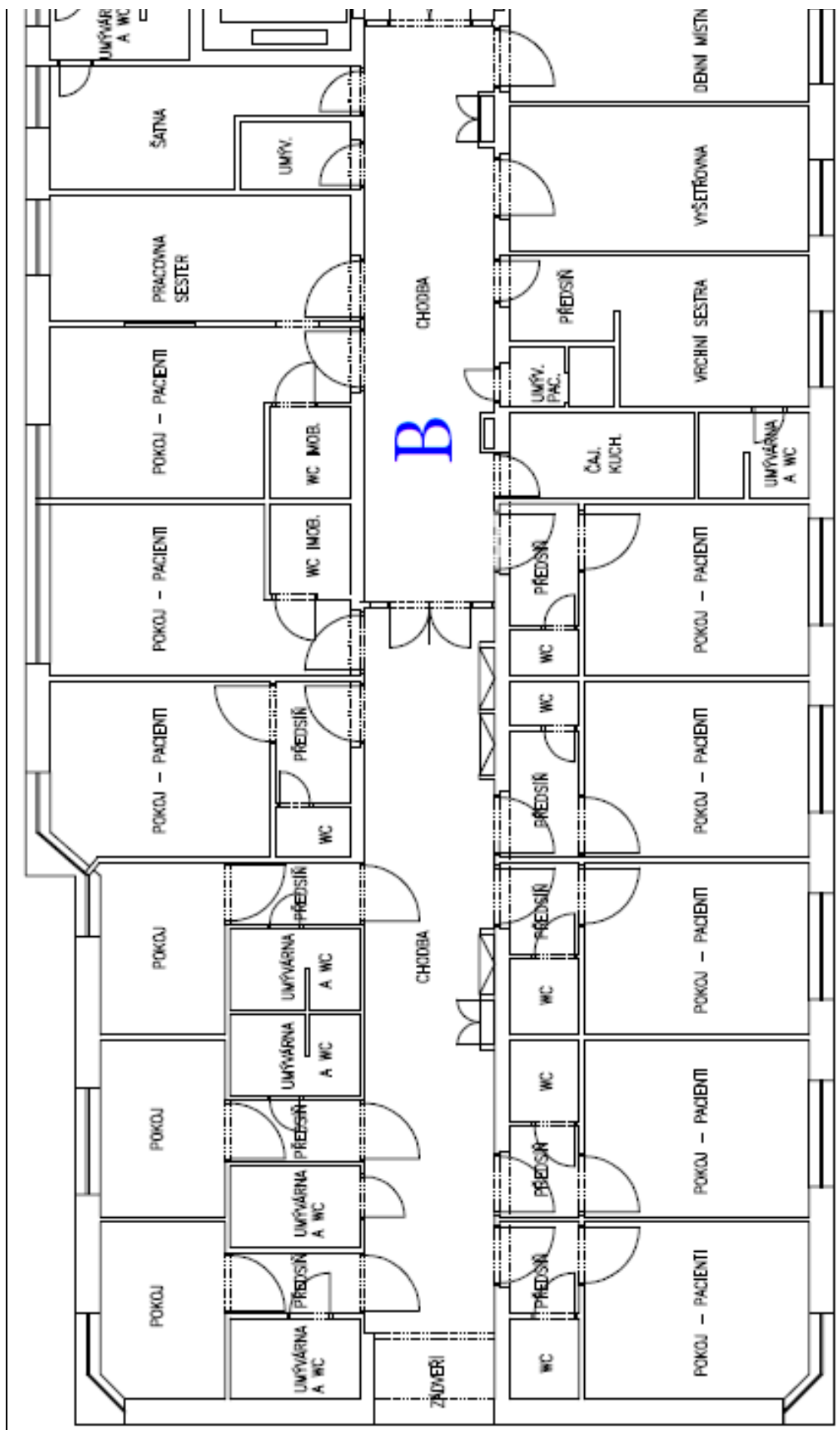
Půdorysný návrh - lékárna 1.NP. pavilon C

B) stavební úpravy a rozšíření provozu oddělení neurologie v pavilonu A, B, C v 3. a 4. nadzemní podlaží, stavební úpravy 3. nadzemního podlaží pavilonu B a C za účelem zřízení administrativních provozů (IT)

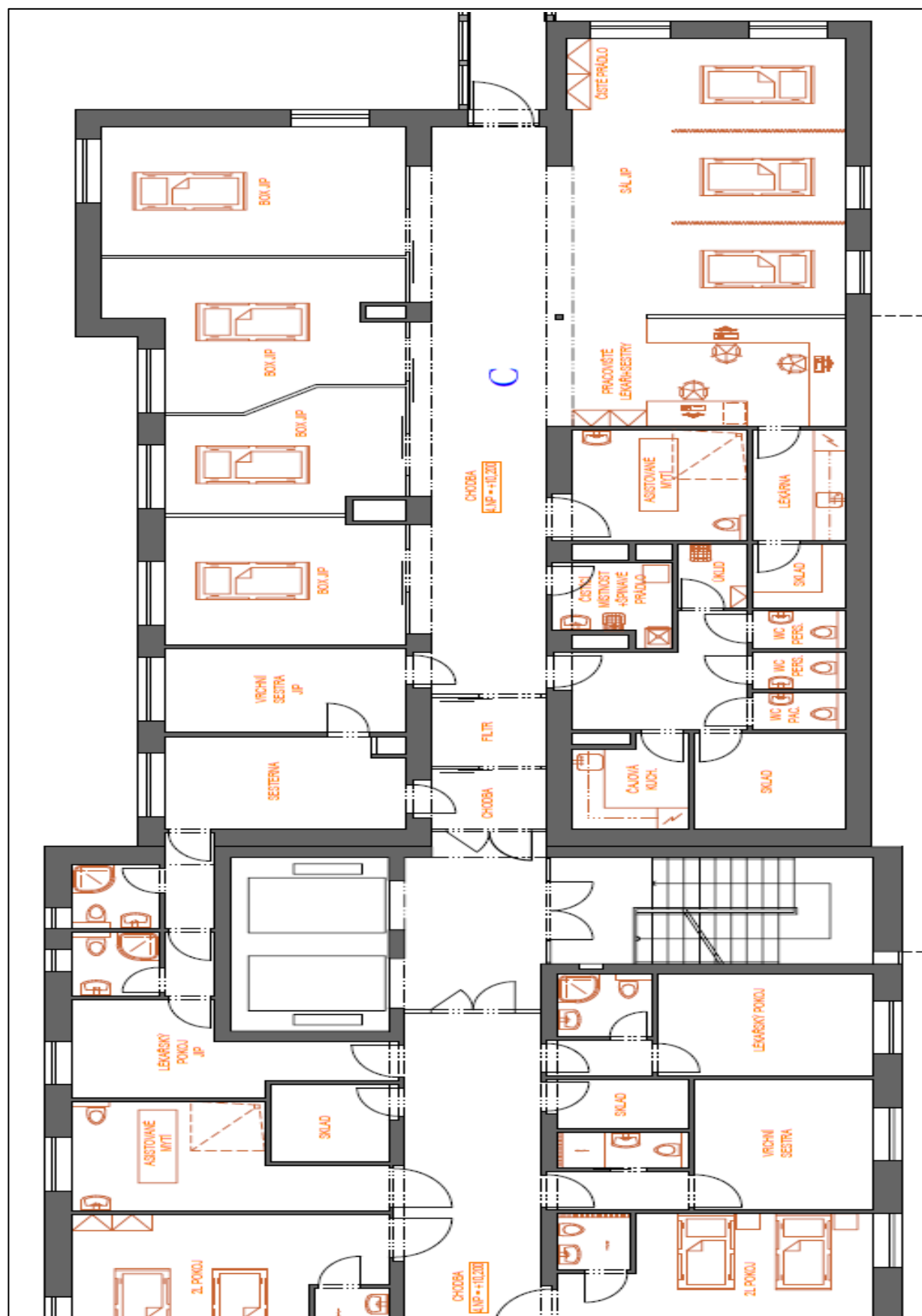


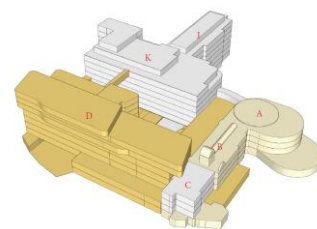




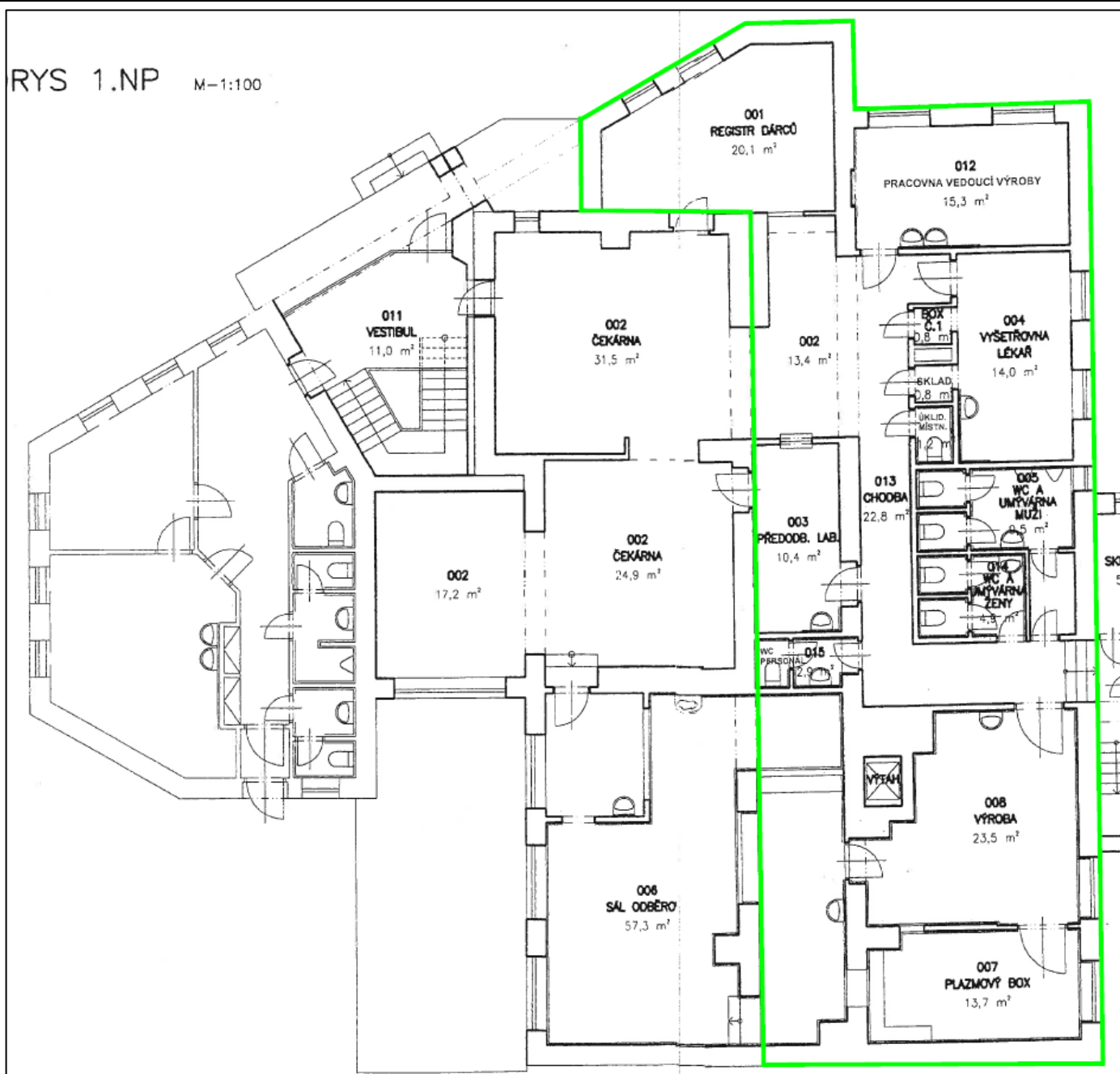


Vymezený prostor 4 NP pavilon B a C -neurologie

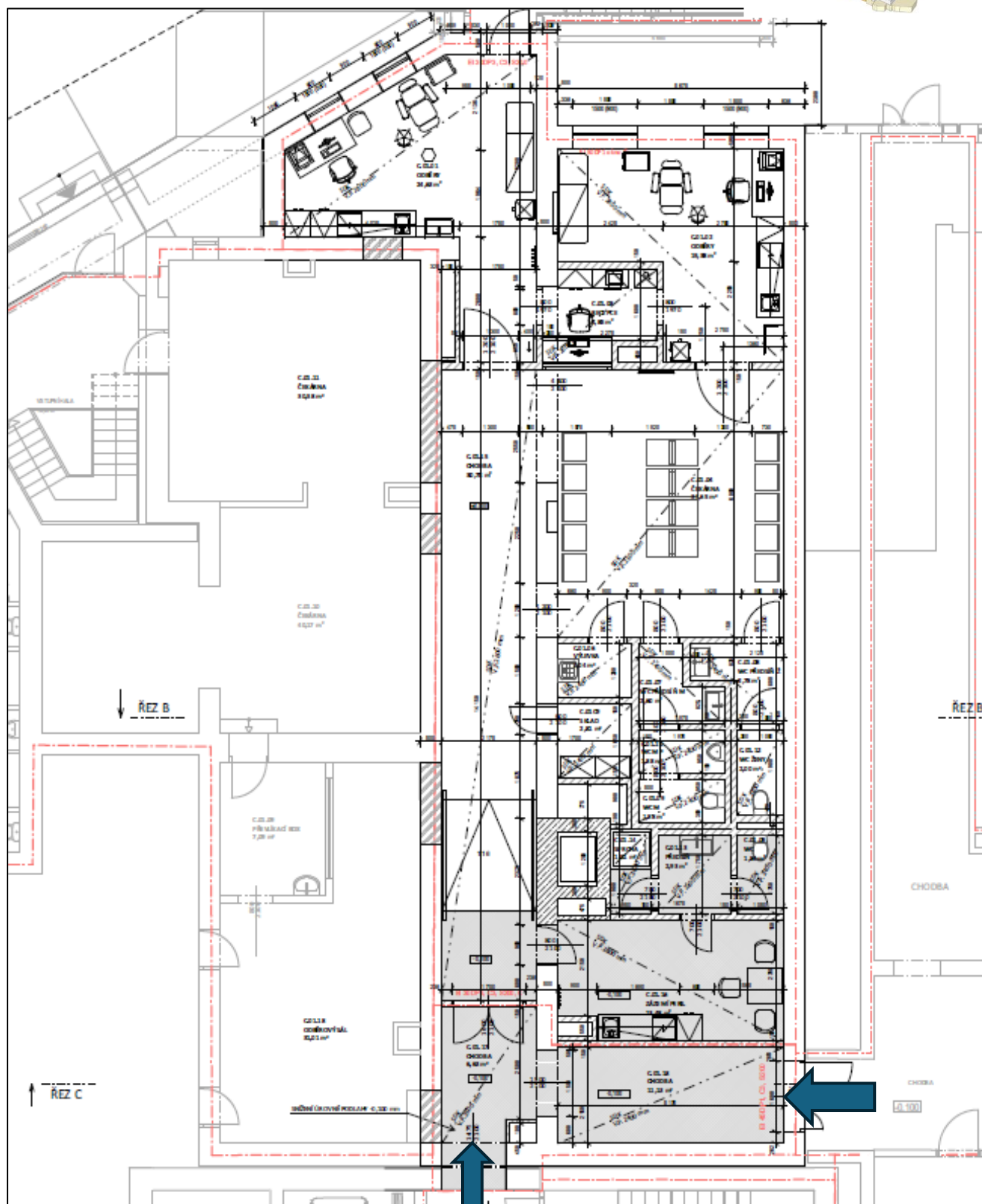




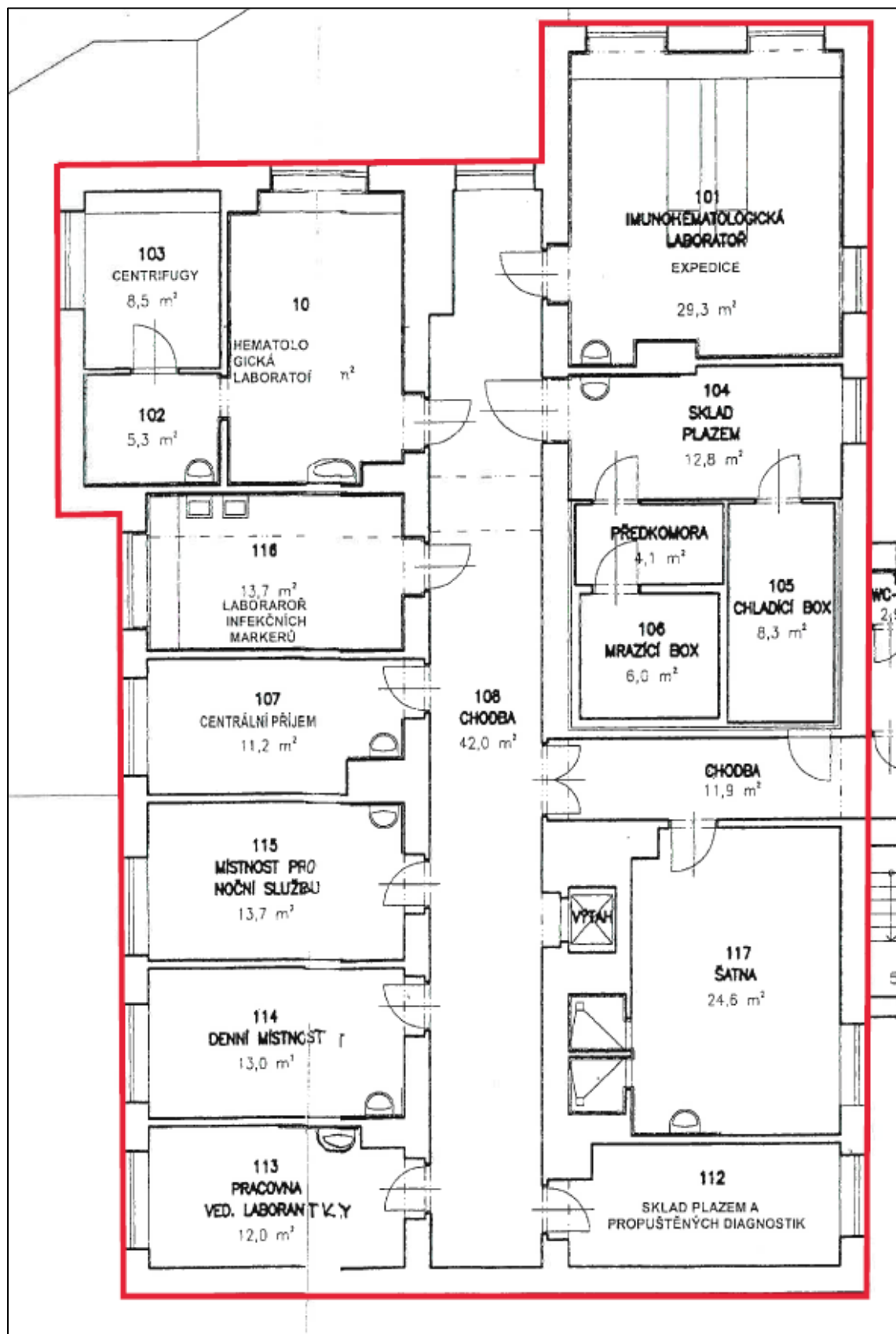
C) stavební úpravy 1. a 2. nadzemního podlaží pavilonu C za účelem zřízení ambulancí hematologie a odběrových místností včetně komunikačních propojení s pavilonem D a B;



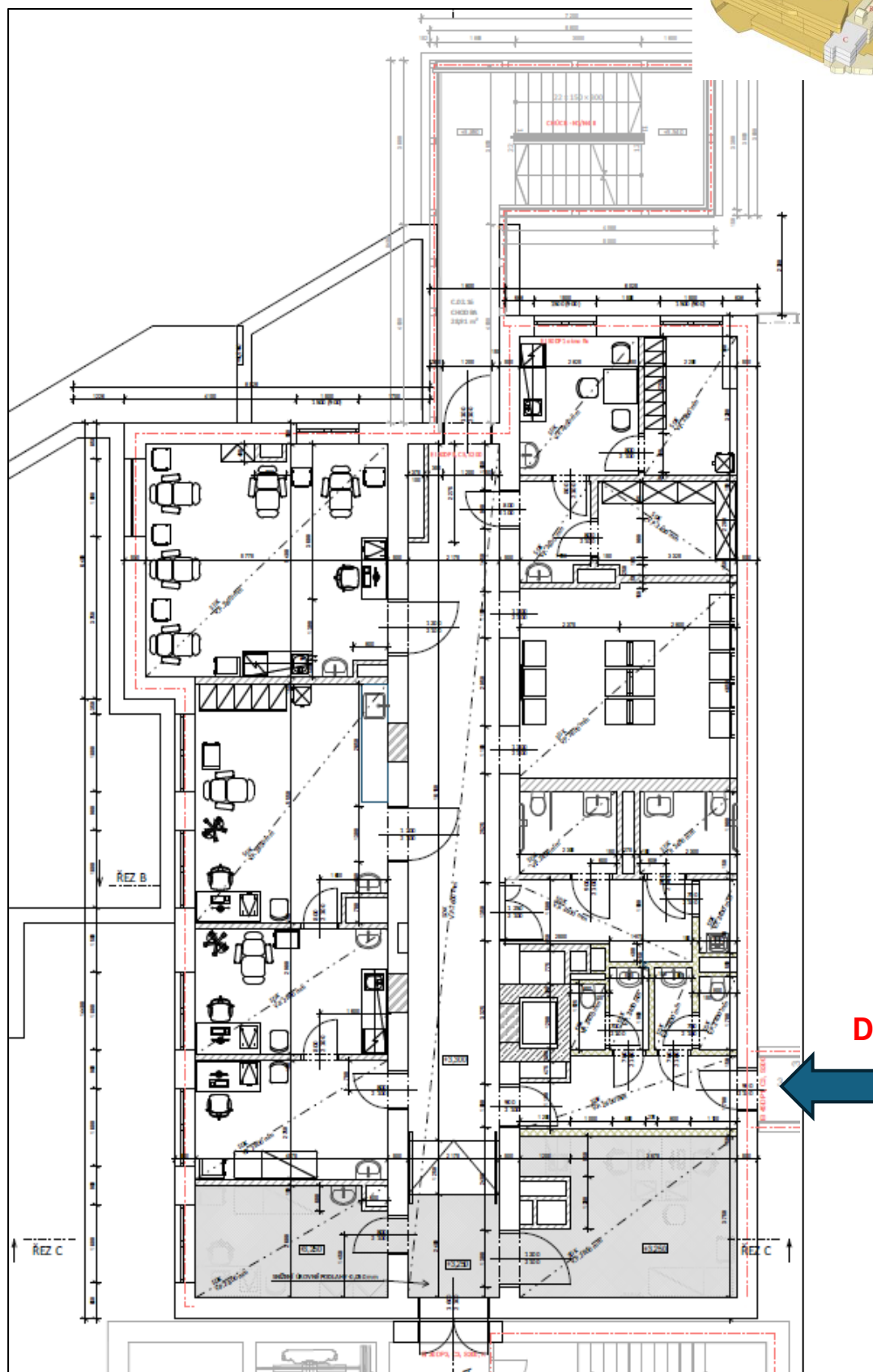
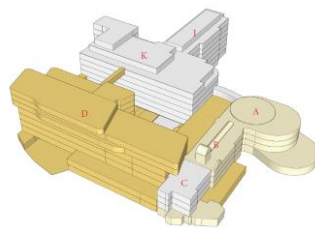
Vymezený prostor pro umístění odběrových místností 1NP - pavilon C



Půdorysný návrh odběrových místností 1NP - pavilon C včetně kom. propojení s pavilonem D a B

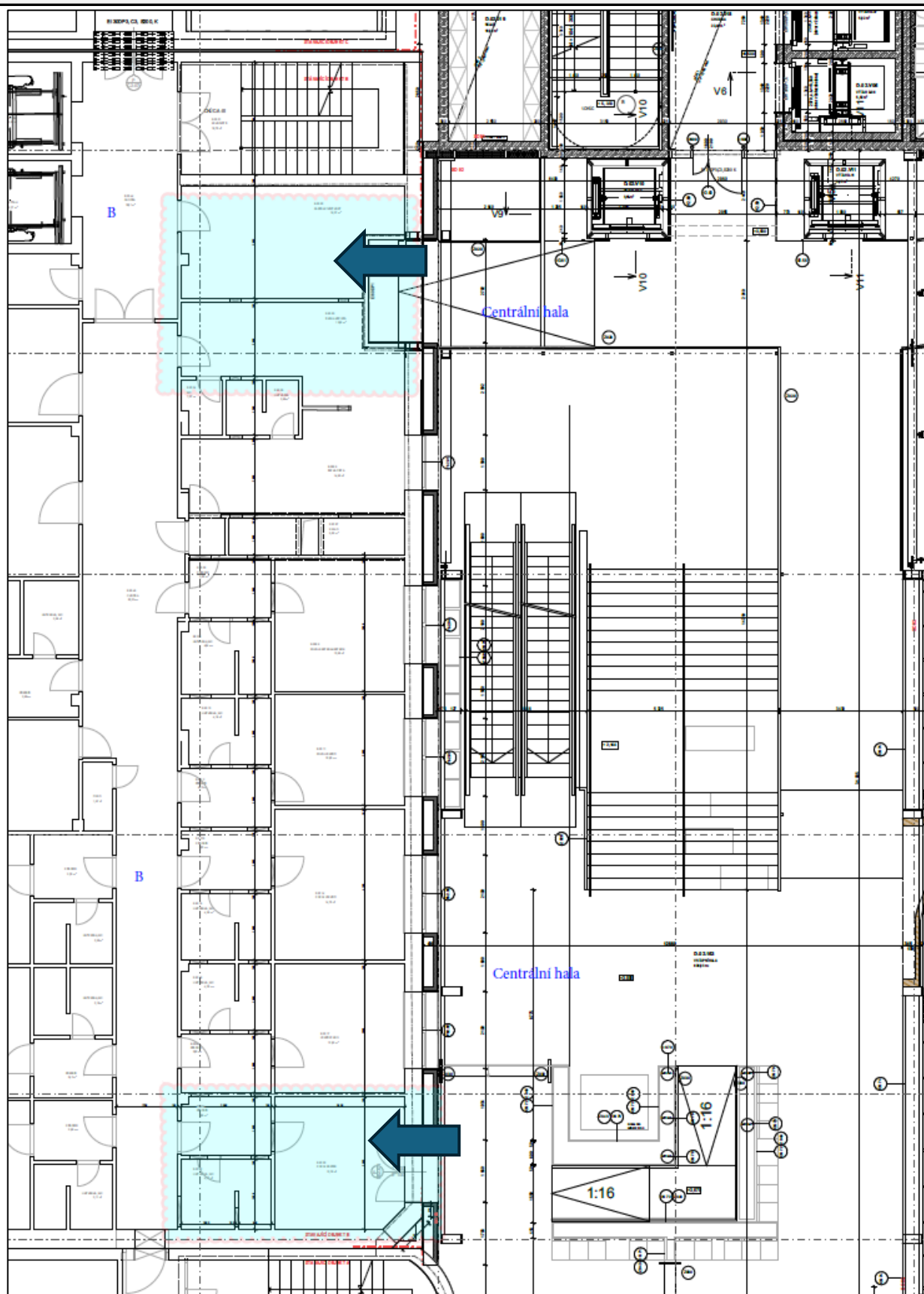


Vymezený prostor pro umístění ambulancí hematologie 2NP - pavilon C



Půdorysný návrh ambulancí hematologie 2NP - pavilon C včetně kom. propojení s pavilonem D

D) komunikační propojení s přístupovou halou včetně dispoziční změny v 2. nadzemním podlaží pavilonu B

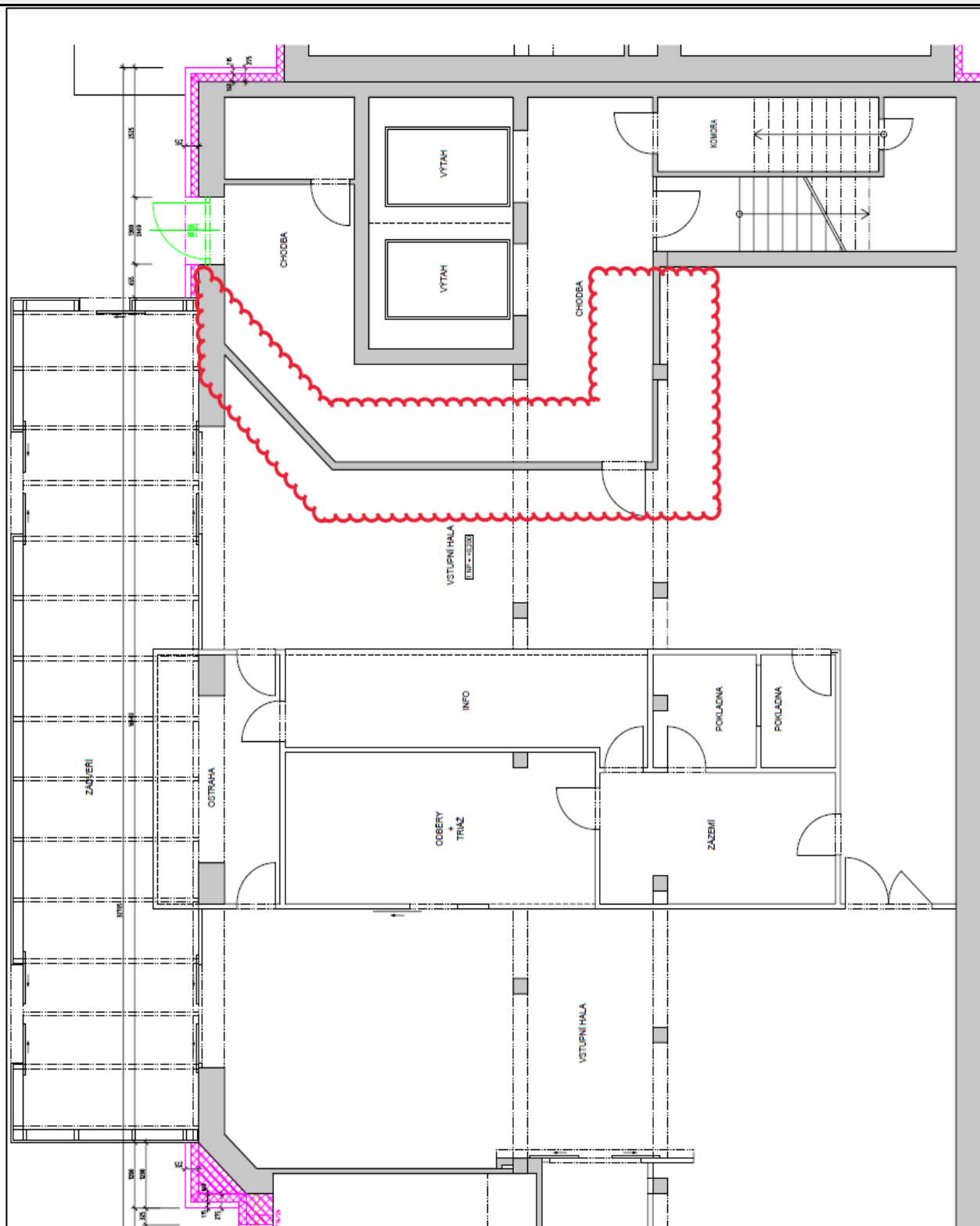


The floor plan shows a complex layout of a hospital building. The central area is dominated by a large circular atrium with a central staircase labeled 'SCHODISTOVÝ PROST.' and an 'ATRIUM'. To the left of the atrium is a curved section containing several examination rooms ('VYŠETŘOVNA'), a preparation room ('PŘÍPRAVNA'), a stationery room ('STACIONÁŘ'), a kitchen ('KUCHYŇKA'), a secretary's office ('SEKRETARIÁT'), a director's office ('KANCELÁŘ ŘEDITELE NEMOCNICE'), and a waiting area for ambulances ('STÁNÍ VOZIKŮ'). To the right of the atrium is a large corridor ('CHODBA') and a reception area ('RECEPCE'). Further right are several rooms including a pharmacy ('SÁRNA SESTER'), a cashier ('POKLADNA'), a social office ('SOC. ZAŘ.'), a computer server room ('POČÍTAČOVÝ SERVER'), a storage room ('SKLAD'), a laundry ('UMÝVÁRNA'), and a delivery area ('PŘÍJEM DODÁVEK'). A red line highlights a specific area on the right side of the plan, enclosing the pharmacy, cashier, social office, computer server room, and a series of rooms labeled 'POKOJ LÉKAŘŮ' (Doctor's Office) and 'SÁRNA + DENNÍ MÍSTNOST' (Nurse's Station + Day Room). A blue letter 'A' is placed in the central corridor area.

Stránka 17 z 22

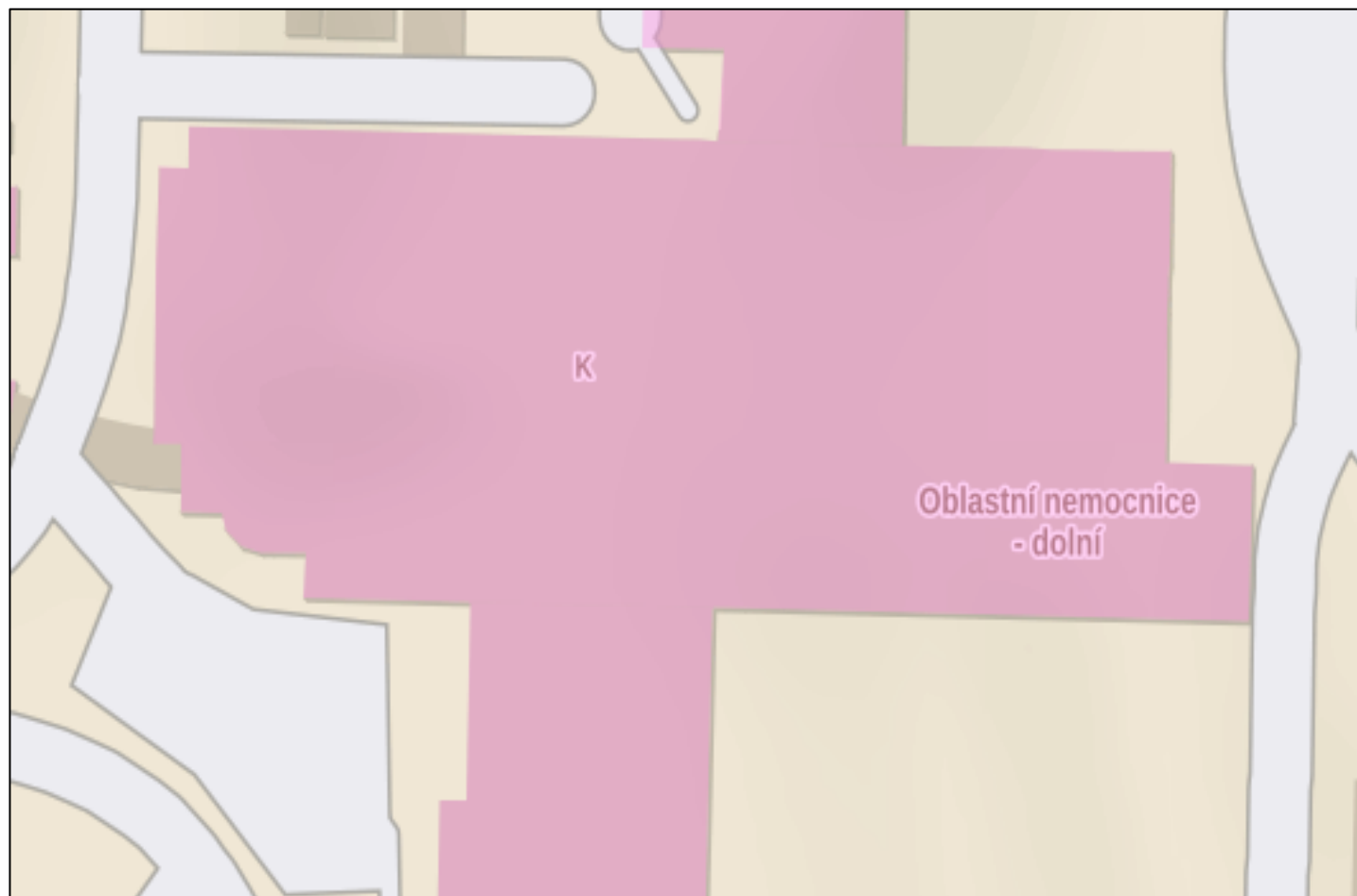


F) rozšíření vstupní haly v 1. nadzemním podlaží pavilonu B – zrušení únikové cesty

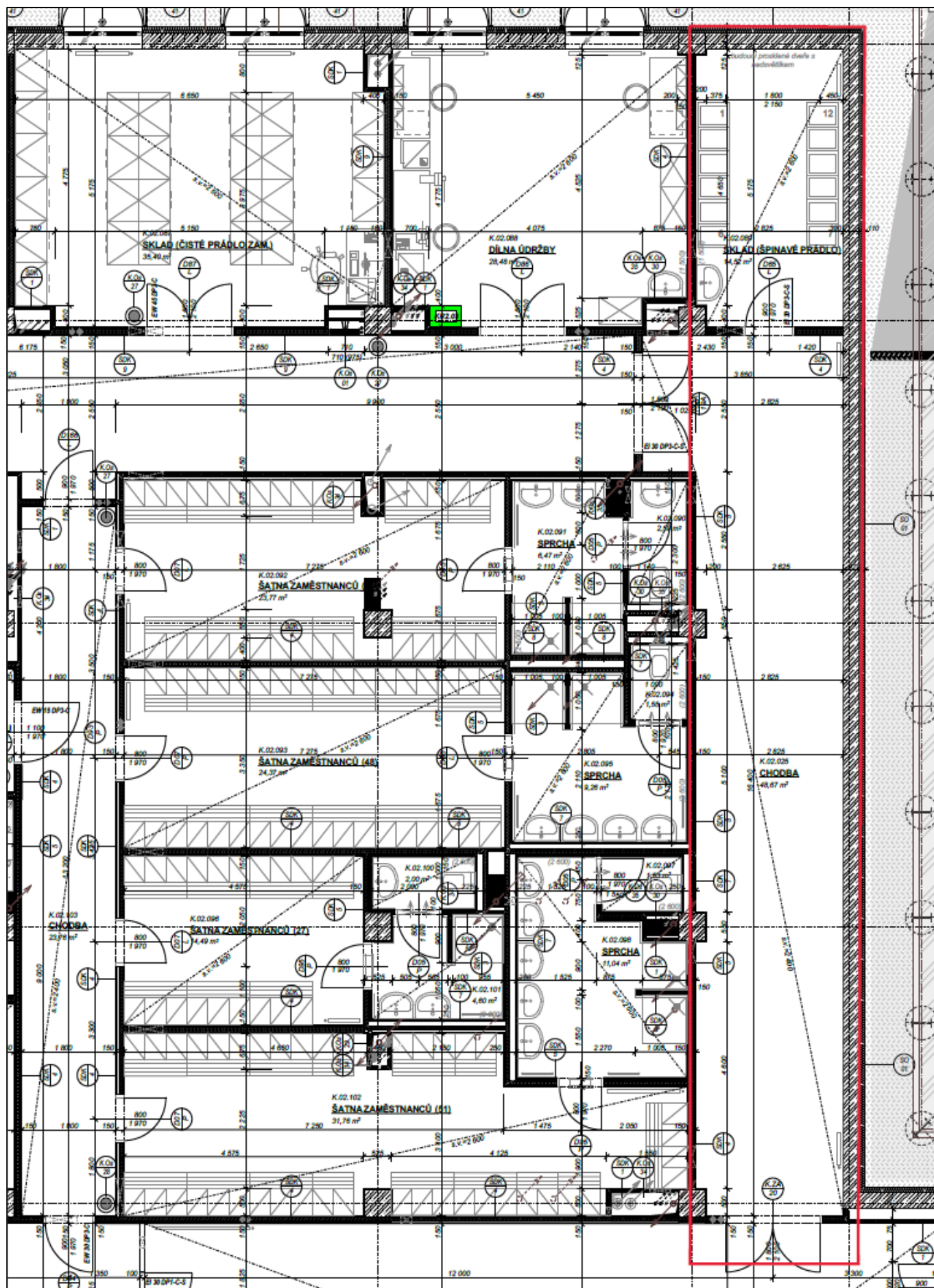


Zákres sádkartonové stěny určené k odstranění 1NP - pavilon B

G) stavební úpravy nevyužitých prostor 2. nadzemního podlaží pavilonu K za účelem zřízení šaten včetně sociálního zázemí pro personál



Situace pavilonu K



Vymezený prostor pro umístění šaten 2NP - pavilon K

